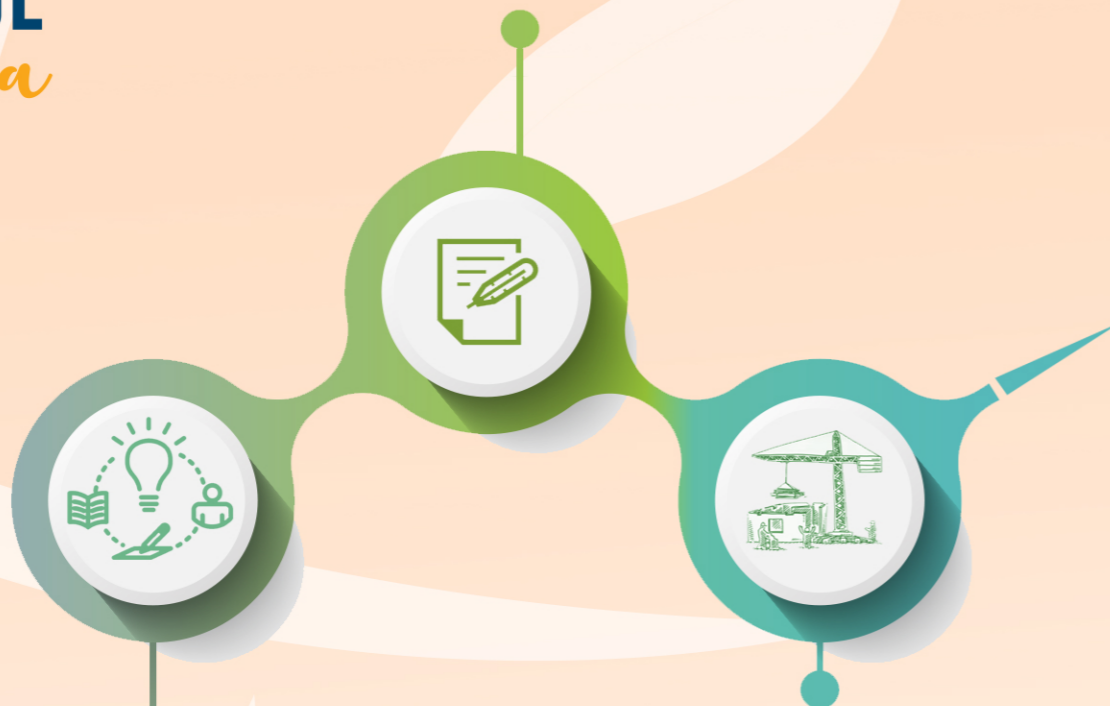




Proposte della Segreteria Generale del Sinodo dei vescovi per la XVI Assemblea Generale Ordinaria (ottobre 2023 / ottobre 2024)
400 referenti diocesani
Circa 200 equipe
50.000 gruppi sinodali
2021-2022



FASE NARRATIVA

Dedicata all'ascolto e al racconto della vita delle persone, delle comunità e dei territori

2022-2023

I Cantieri di Betania: strada e villaggio / ospitalità e casa / diaconie e formazione spirituale / Diocesi

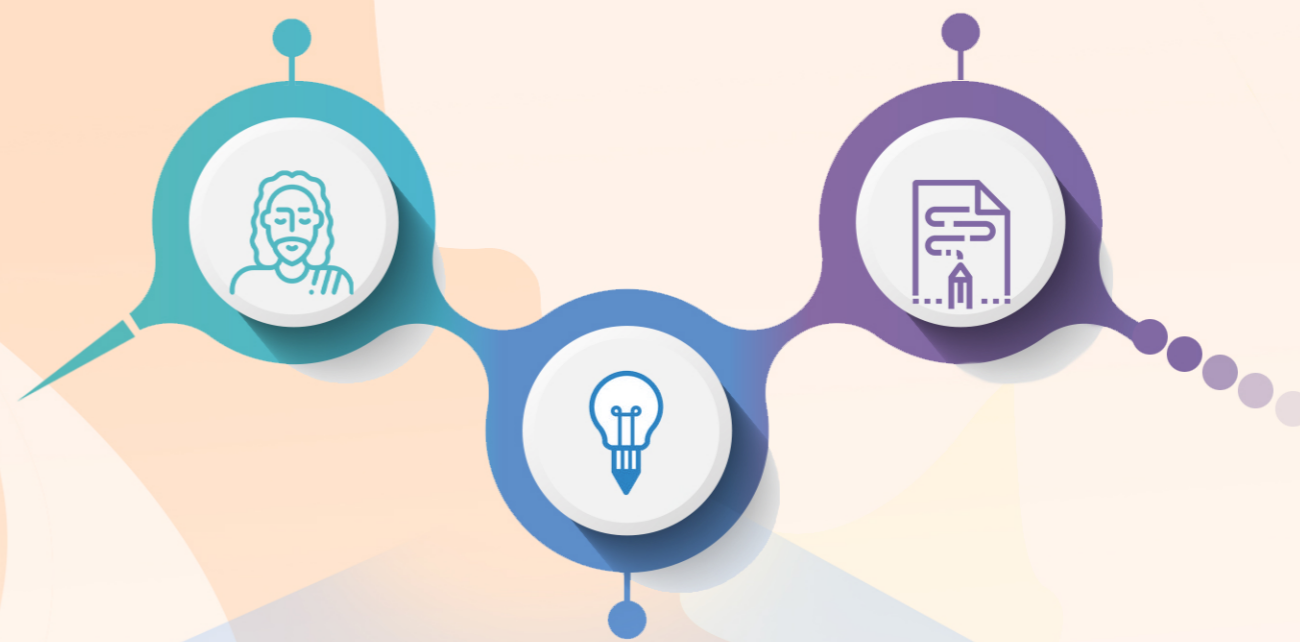
400 referenti diocesani
Circa 200 equipe
50.000 gruppi sinodali
Oltre 400 Cantieri di Betania

Dedicata al discernimento di quanto emerso nel biennio precedente e al suo approfondimento in prospettiva spirituale

FASE SAPIENZIALE

Si aprirà con l'Assemblea Generale della CEI del maggio 2024 che imposterà le successive Assemblee sinodali nazionali per l'anno 2024-2025, con il compito di deliberare per giungere, attraverso decisioni condivise, a un *consensus fidelium*

FASE PROFETICA



2023-2024

Cinque grandi temi con sotto-temi e domande:

- 1) La missione secondo lo stile di prossimità
- 2) Il linguaggio e la comunicazione
- 3) La formazione alla fede e alla vita
- 4) La sinodalità permanente e la corresponsabilità
- 5) Il cambiamento delle strutture

LIVELLO DIOCESANO

- Proseguire nel percorso avviato con i Cantieri
- Scegliere temi e interrogativi da approfondire con l'aiuto di esperti
- Continuare nell'ascolto della vita e delle esperienze, includendo anche le voci più lontane
- Costruire reti per condividere esperienze ecclesiali e iniziative pastorali comuni
- Il frutto del discernimento servirà per scegliere i prossimi passi nel cammino della conversione sinodale e missionaria e per arricchire la prospettiva nazionale

RUOLO DEI REFERENTI DIOCESANI E DELLE EQUIPE

- Partecipare alla scelta delle domande su cui esercitare il discernimento
- Coordinare le esperienze di discernimento
- Raccogliere quanto emerso dal discernimento

LIVELLO NAZIONALE

- Lavoro del Comitato nazionale attraverso Commissioni
- Tramite la Segreteria Generale della CEI, coinvolgimento delle Commissioni Episcopali, degli Uffici e Servizi e degli Organismi nazionali
- Accompagnamento del Cammino a livello diocesano